



## TOUR DE PISTE AÉROPORT DE SION



Voilà une belle journée pour faire un tour de piste sur l'aéroport de Sion. Une fois arrivé à l'aéroport, nous nous renseignons sur la météo locale (il faut donc visualiser le dernier METAR)

Il fait grand beau, il y a une visibilité excellente, malgré un temps typique d'une belle journée d'hiver en suisse. Il y a 6 knt de vent venant du 310, c'est donc la piste 25L qui est en service (on décolle toujours face au vent). Le temps est relativement froid (-1 degré), normal pour un mois de janvier en Valais.

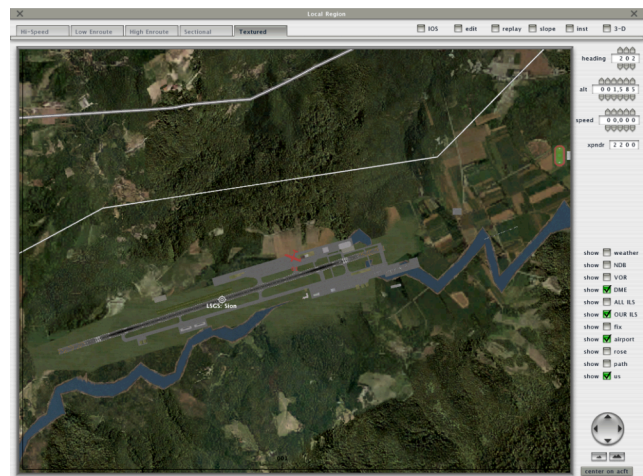
Ensuite nous nous rendons sur le tarmac pour prendre possession du Cessna 172

Avant de vous laisser les commandes, je vous recommande de vous reporter au centre de ressources de l'Académie Swiss-virtualjet.ch, pour vous familiariser avec toutes les procédures du tour de piste : téléchargez la check-list du Cessna 172 .

N'hésitez pas à consulter le site web officiel de l'aéroport de Sion.



Une fois dans l'avion, après avoir procédé aux vérifications extérieures, vous allez vous installer dans l'appareil et procéder directement à la mise en route, car il n'y a pas de contrôle aérien. Pour cela il faut effectuer la **check liste A (Avant mise en marche de l'appareil) et B (Mise en marche moteur) .**



Avant le roulage, vous annoncez (sur la fréquence UNICOM ) le roulage pour le point d'arrêt de la piste 25L. (Votre identifiant) . . .

**LSGS traffic, ECHO FOUR TOW at Parking ECHO ONE, taxi to holding point A runway TWENTY-FIVE**

Vous pouvez alors rouler au pas au point d'arrêt de la piste 25, en vérifiant bien si un autre trafic ne se trouve pas sur le même taxi que vous. En roulant, vous procéderez à la **check-list C (Check-list de roulage).**



Arrivé au point d'arrêt, immobilisez l'appareil. Nous procédons à la **check-list D** (**check-list Au point d'arrêt**),







Une fois celle-ci terminée assurez-vous qu'aucun autre appareil ne soit en finale courte ou longue. Si ce n'est pas le cas, vous pouvez vous aligner sur la piste 25L après avoir annoncé :

**LSGS traffic, ECHO FOUR TOW at holding point A, runway TWENTY-FIVE, departure for Training flight**



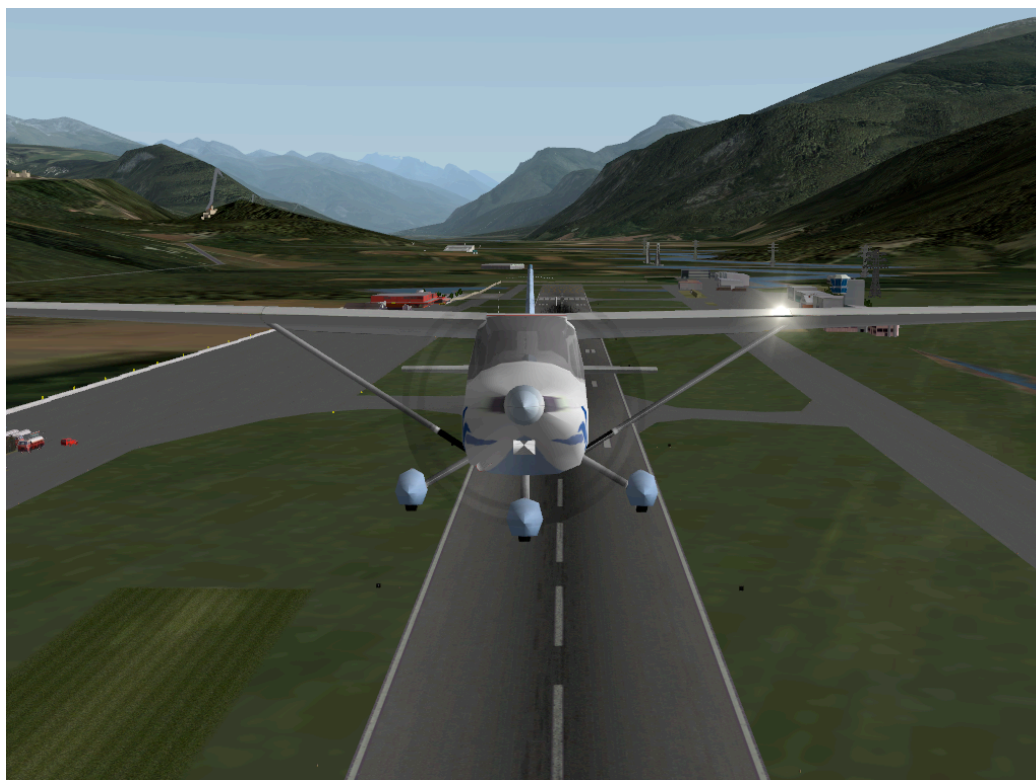
Mettez les gaz à fond, progressivement mais franchement. Tout en compensant avec le palonnier pour maintenir l'avion bien au milieu de la piste. A environ 55 knt quand la roue avant est soulagé, tirez un peu sur le manche si l'avion ne décolle pas tout seul. Durant la monte initiale compenser avec le manche pour garder une vitesse de 75 knt.







A 500 ft du sol. Procédez à **la check-list F (Check-list après décollage)** et continuez à monter dans l'axe de la piste en compensant pour garder une vitesse de 80kn.

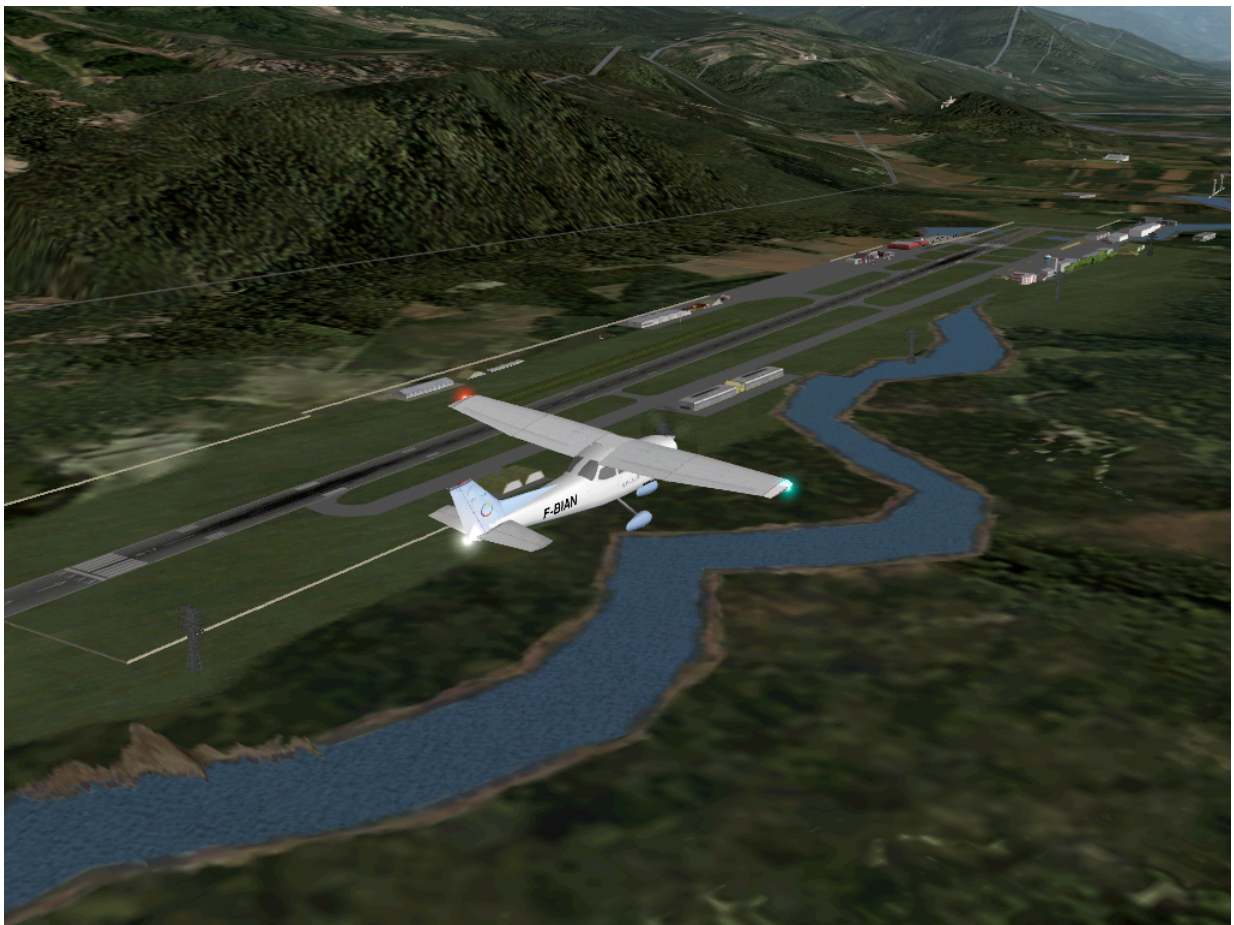
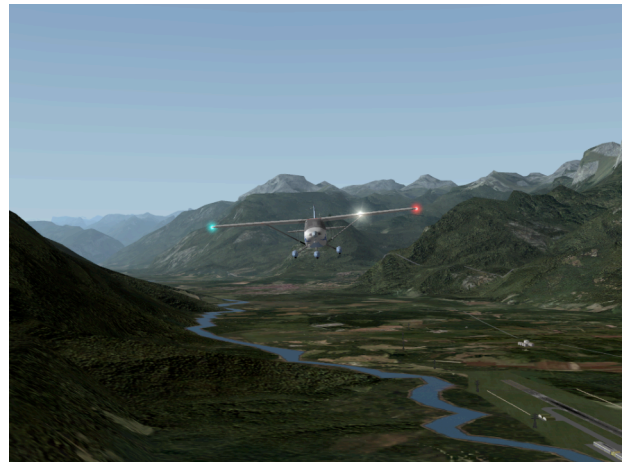




Arrivé à 900 ft, effectuez un virage (serré 30 degrés d'inclinaison) de 180 degrés à gauche. Vous annoncerez.

**LSGS traffic, ECHO FOUR TOW runway vacated.**

Vous stabiliserez l'avion à 2700 ft/mer, la hauteur du circuit monomoteur de l'aéroport de Sion pour la piste 25.







Étant donné le relief très marqué, le circuit est ovale pour les monomoteurs, vous vous trouvez donc directement à l'étape vent arrière. À mi-piste procéder à la **check-list I (check liste vent arrière)**.



Une fois la piste vraiment derrière vous commencez votre descente (env 400ft/min), et effectuez un virage à gauche de 180 degrés. Vous annoncerez alors

**LSGS traffic, ECHO FOUR TOW final turn**

Celui-ci devrait vous amener dans l'axe de la piste, rappelez vous que c'est l'étape la plus difficile, vous devez vous fier uniquement à votre vue et à votre entraînement pour arriver face à la piste.





Une fois aligné Annoncer à la radio :

**LSGS traffic, ECHO FOUR TOW final**

Une fois arrivé à 600ft environ ; procédez à la **check-list J (Check Liste d'atterrissage)**, rallumez vos phares, et descendez en direction du seuil de piste en gardant une vitesse de 65 kn.



Arrivé un peu avant le seuil de piste, coupez les gaz, faites un arrondi, et atterrissez (roue arrière en premier, puis roue avant tout doucement). Une fois l'appareil au sol freinez, dégagez la piste par la première sortie devant vous. Annoncez le roulage pour le parking, et une fois au parking, procédez à la **check liste K (check-list arrêt moteur au parking)**

