

## Procédure d'arrivée STAR

### STAR = Standard Terminal Arrival Route

Les **STAR** sont des procédures d'arrivées IFR publiées propres à chaque aéroport qui permettent de relier l'un des points d'entrée de la zone de l'aéroport proposés au point d'entrée (**IAF**) de l'approche aux instruments (**IAP**) de la piste en service. Le point d'entrée est aussi le dernier point du plan de vol.

**Il y a plusieurs STAR pour chaque aéroport car il y a plusieurs points d'entrée possibles. Pour chaque point d'entrée, il y aussi plusieurs STAR, selon les pistes utilisées et le type d'appareil.**

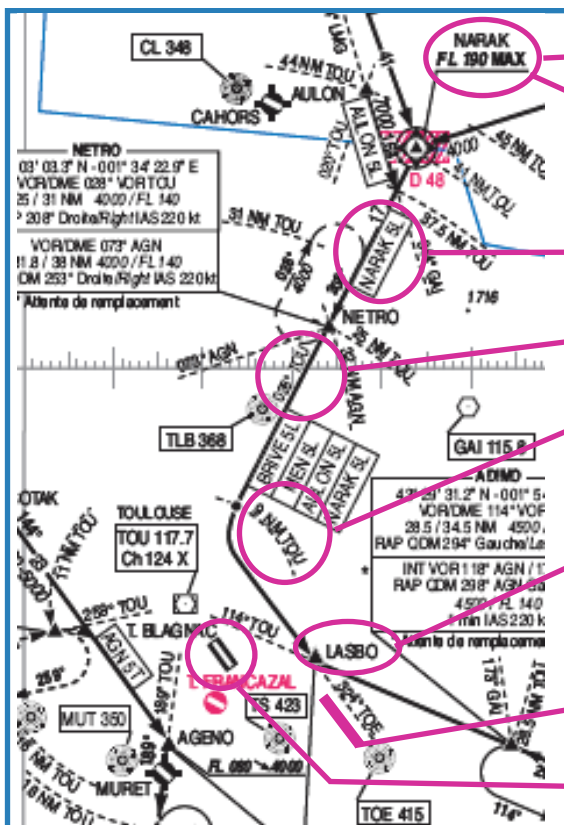
Les **procédures STAR** comportent plusieurs points de passage intermédiaires (fix, VOR, NDB ou intersections) mais aussi un profil de descente et éventuellement une altitude minimum de survol de certains points. De même que les SID, les STAR sont définies par les autorités aéronautiques afin de favoriser un écoulement du trafic en toute sécurité, éviter les conflits entre les arrivées et les départs notamment en cas de panne de radio..

En Europe, les **STAR** prennent généralement le nom du point d'entrée (fix) de la procédure suivi d'un nombre et d'une lettre. Le nombre augmente à chaque modification de la procédure. La lettre désigne la piste en service. En Amérique, le nom peut varier et une même STAR peut servir plusieurs pistes.

### Exemple à LFBO (Toulouse Blagnac) point d'entrée : NARAK

Les cartes pour les aéroports français se trouvent dans le recueil ARRDEP du SIA.

Pour la piste 14(L ou R) : STAR **NARAK 5N** - Pour la piste 32 (L ou R) : STAR **NARAK 5L**



le nom du **point d'entrée** de la STAR

la **limitation d'altitude**

le **nom** de la STAR

le **radial 208°** du vor TOU

l'indication de **distance de TOU** pour le virage à gauche

le point **IAF** : le fix **LASBO** = fin de la STAR et début de l'approche aux instruments  
(il faut ensuite changer de recueil de carte pour l'approche finale entre l'IAF et la piste)

le **radial 324°** du NDB **TOE**

les pistes de **LFBO**