

Trajectoires VFR

Approches aux instruments

*Arrivées et départs aux
instruments*

Utilisation des cartes

Attention, ce document est uniquement destiné aux utilisateurs de logiciels de simulation de vol.

Les cartes représentées dans ce document ne peuvent EN AUCUN CAS être utilisées dans le cadre de vols réels. Ces cartes ne peuvent être utilisées que dans le cas d'activités simulées uniquement.

Trajectoires VFR

Altitude du terrain

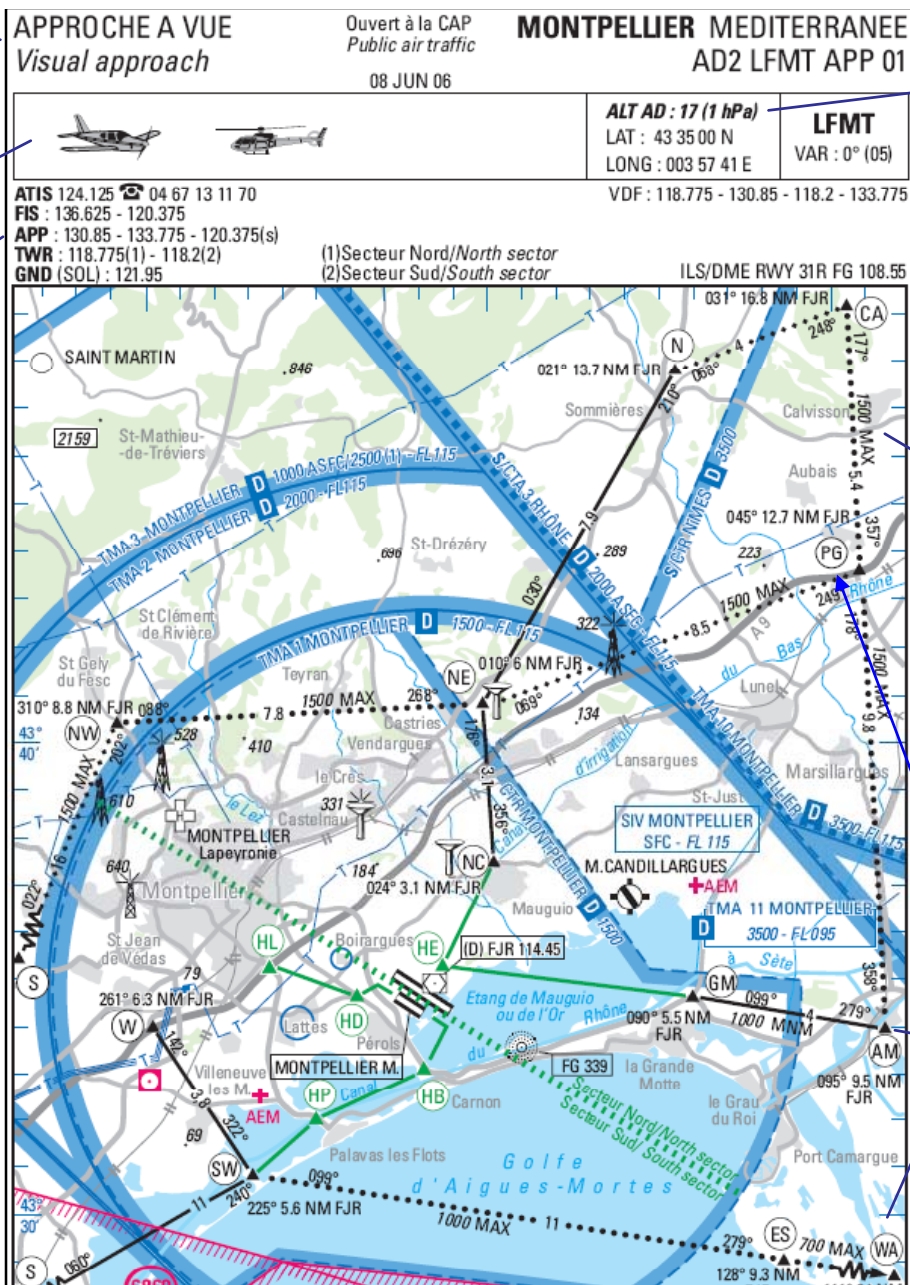
Types d'appareils pouvant utiliser cette carte

Fréquences radio

— Trajectoire normale
 - - - - - Trajectoire sur clairance
 du contrôle
 — Trajectoire hélicoptères

Hauteur imposée

Points d'entrée et de report



Ne pas utiliser pour effectuer un vol réel
Site SIA - www.sia.aviation-civile.gouv.fr : spécimens reproduits avec l'autorisation du SIA

MONTPELLIER MEDITERRANEE AD2 LFMT ATT 01

ATTERRISSAGE A VUE
Visual landing

08 JUN 06

Ne pas utiliser pour effectuer un vol réel
Site SIA - www.sia.aviation-civile.gouv.fr : spécimens reproduits avec l'autorisation du SIA

Catégorie de la carte

Circuits avions

Circuits hélicoptères

Hauteur imposée

Caractéristiques des pistes*



| RWY | QFU | Dimensions Dimension | Nature Surface | Résistance Strength | TODA | ASDA | LDA |
|------------|------------|-------------------------|-------------------|------------------------|--------------|--------------|--------------|
| 13L 31R | 125 305 | 2600 x 50 | Revêtue Paved | 35 / 38 / 65 | 2600 2870 | 2600 2600 | 2600 2600 |
| 13R 31L | 125 305 | 1100 x 30 | Revêtue Paved | 5,7 t (1) | 1100 1100 | 1100 1100 | 1000 1100 |

(1) voir consignes particulières

(1) see particular instructions

Aides lumineuses :
HI Ligne APCH 31R
HI/BI RWY 31R / 13L

Lighting aids:
RWY 31R APCH centre line LIL
LIH/LIL RWY 31R / 13L

DISTANCES DECLAREES

TORA: Distance de décollage
roulable disponible

TODA: Distance de décollage
disponible

ASDA: Distance accélération-
arrêt disponible

LDA: Distance d'atterrissage
disponible

Approches aux instruments

AIP
FRANCE

AD2 LFMT ADC 01
06 JUL 06

Altitude du terrain

CARTE D'AERODROME

Aerodrome chart

ALT AD : 17 (1 hPa)

Ouvert à la CAP
Public air traffic

MONTPELLIER MEDITERRANEE

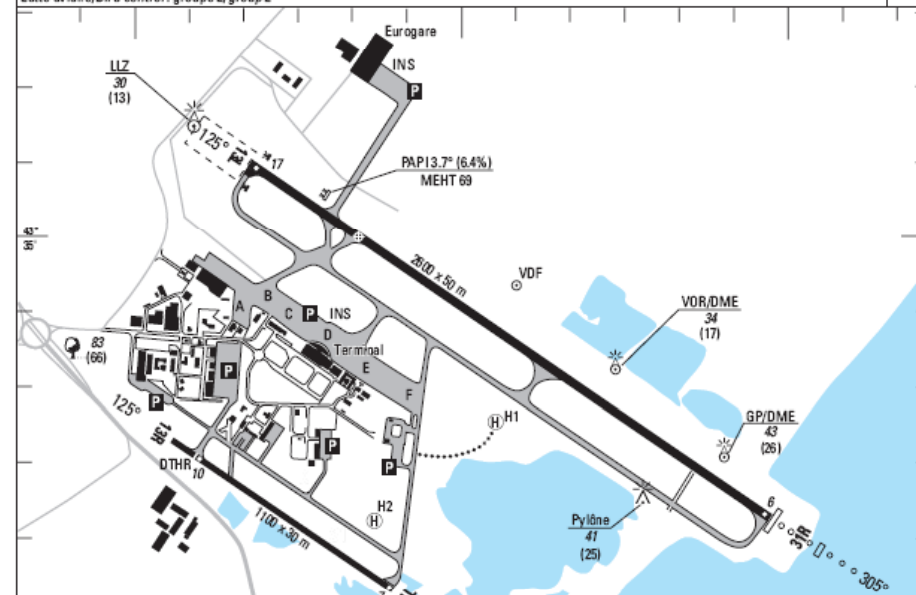
43 35 00 N - 003 57 41 E

Date de la
carte

Détails sur le terrain

ATIS MONTPELLIER : 124.125 ☎ 04 67 13 11 70
MONTPELLIER Sol : 121.95
ATS : H24 - ☎ / FAX : BDP/BIA
BDP/BIA : 0600 - 2030. HN/WIN +1 HR ☎ 04 67 13 11 23 FAX : 04 67 13 11 27
BRIA de rattachement / attaching BRIA : MARSEILLE (voir / see GEN).
AVT : 100 LL AVGAS, JET A1 et lubrifiants / and lubricants: 0300-2100. HN/WIN +1 HR
PN 30 min environ sur FREQ opération CCI 131.575 / PN about 30 min on FREQ CCI opération 131.575.
En dehors de ces HOR un surcoût de déplacement sera demandé / Out these HOR a movement additional cost will be added.
Demande de carburant / Fuel request ☎ 04 67 65 38 43 (délai d'intervention 1 HR après appel / waiting time for intervention 1 HR after phone call).
Carte de crédit / Credit card TOTAL, UVAIR, WFS, PHOENIX FUEL, TRANSAIR, ou comptant / or cash.
Station automatique / Automatic station AVGAS 100 LL TWY L (carte TOTAL uniquement / TOTAL card only).
Lutte aviaire / Bird control : groupe E / group E

VAR
0°
(05)



Ne pas utiliser pour effectuer un vol réel
Site SIA - www.sia.aviation-civile.gouv.fr : spécimens reproduits avec l'autorisation du SIA

Détails sur les pistes

34

ALT / HGT : ft
GUND = 163 ft

0 500 m

003° 57' 003° 58' 003° 59'

| RWY | BALISAGE/Lighting | | TORA | TODA | ASDA | LDA | NATURE Surface | RESIST. Strength | MINIMUM TKOF (RVR : m) | | | |
|-----|-------------------|--------|------|------|------|------|---------------------|---------------------|------------------------|-------|-------|-------|
| | APCH | RWY | | | | | | | CAT A | CAT B | CAT C | CAT D |
| 13L | NIL | LIH/UL | 2600 | 2600 | 2600 | 2600 | Revêtement Paved | 35 / 38 / 65 | 250 | 250 | 250 | 300 |
| 31R | 420 m LIH | LIH/UL | 2600 | 2600 | 2600 | 2600 | Revêtement Paved | | 250 | 250 | 250 | 300 |
| 13R | NIL | NIL | 1100 | 1100 | 1100 | 1000 | Revêtement Paved | 5.7 t | 500 | 500 | - | - |
| 31L | NIL | NIL | 1100 | 1100 | 1100 | 1100 | Revêtement Paved | | 500 | 500 | - | - |

BALISAGE /Lighting :
RWY 13L : THR - Extrémité /End LIL
RWY 31R : THR - Extrémité /End LIL

OBSERVATIONS/Remarks :
Vols d'entrainements /Training flights : voir /see AD2 INI.

Catégorie de la carte

Altitude du terrain

Fréquences radio

Point de début de procédure

Vitesse maximum

AIP
FRANCE

AD2 LFMT IAC 05
06 JUL 06

APPROCHE AUX INSTRUMENTS

Instrument approach

CAT A B C D

ALT AD : 17 (1 hPa), THR : 17

ATIS MONTPELLIER 124.125

APP : MONTPELLIER Approach/Approach 130.85-133.775-120.375 (S)

TWR : MONTPELLIER Tower/Tower 118.775 - 118.2

MONTPELLIER MEDITERRANEE

SIMAR - VOR/DME RWY 13L

MEIZE - VOR/DME RWY 13L

VAR

0°

(05)

Altitude
Minimale
de Secteur

Changement
d'altitude

Distance

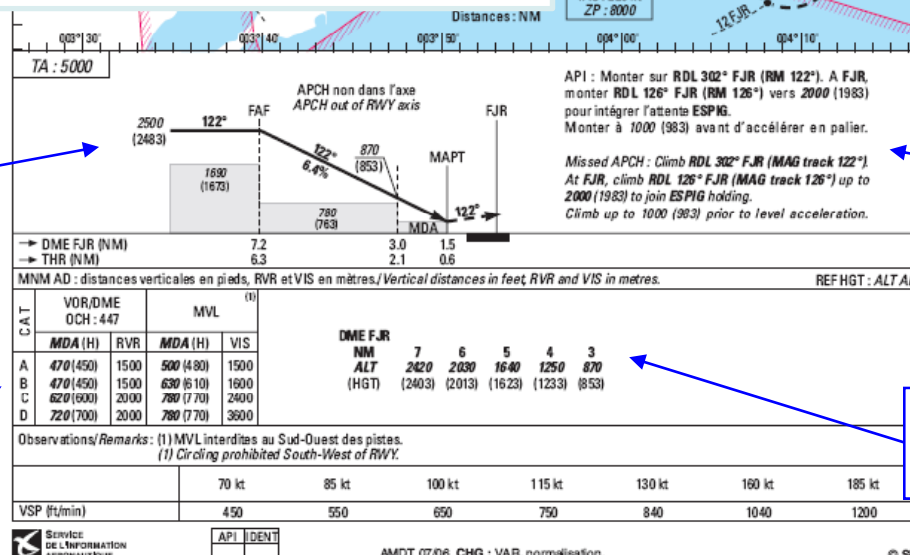
Ne pas utiliser pour effectuer un vol réel
Site SIA - www.sia.aviation-civile.gouv.fr : spécimens reproduits avec l'autorisation du SIA

Profil de la finale

Minima météo

Instructions
en cas
d'approche
manquée

Vérifications
Hauteur/distance

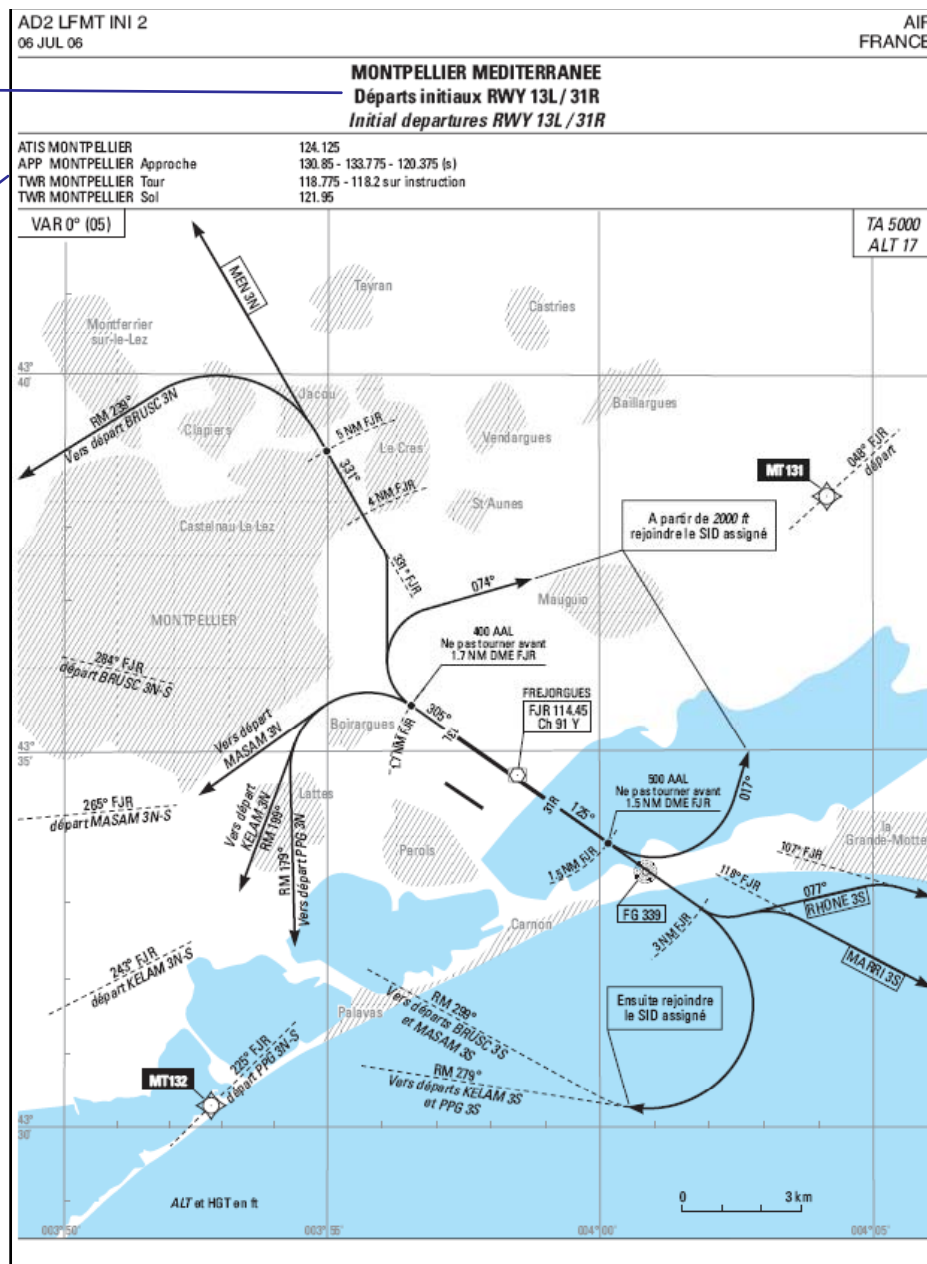


Départs et arrivées aux instruments

Catégorie de la carte

Fréquences radio

Altitude de transition
Altitude du terrain



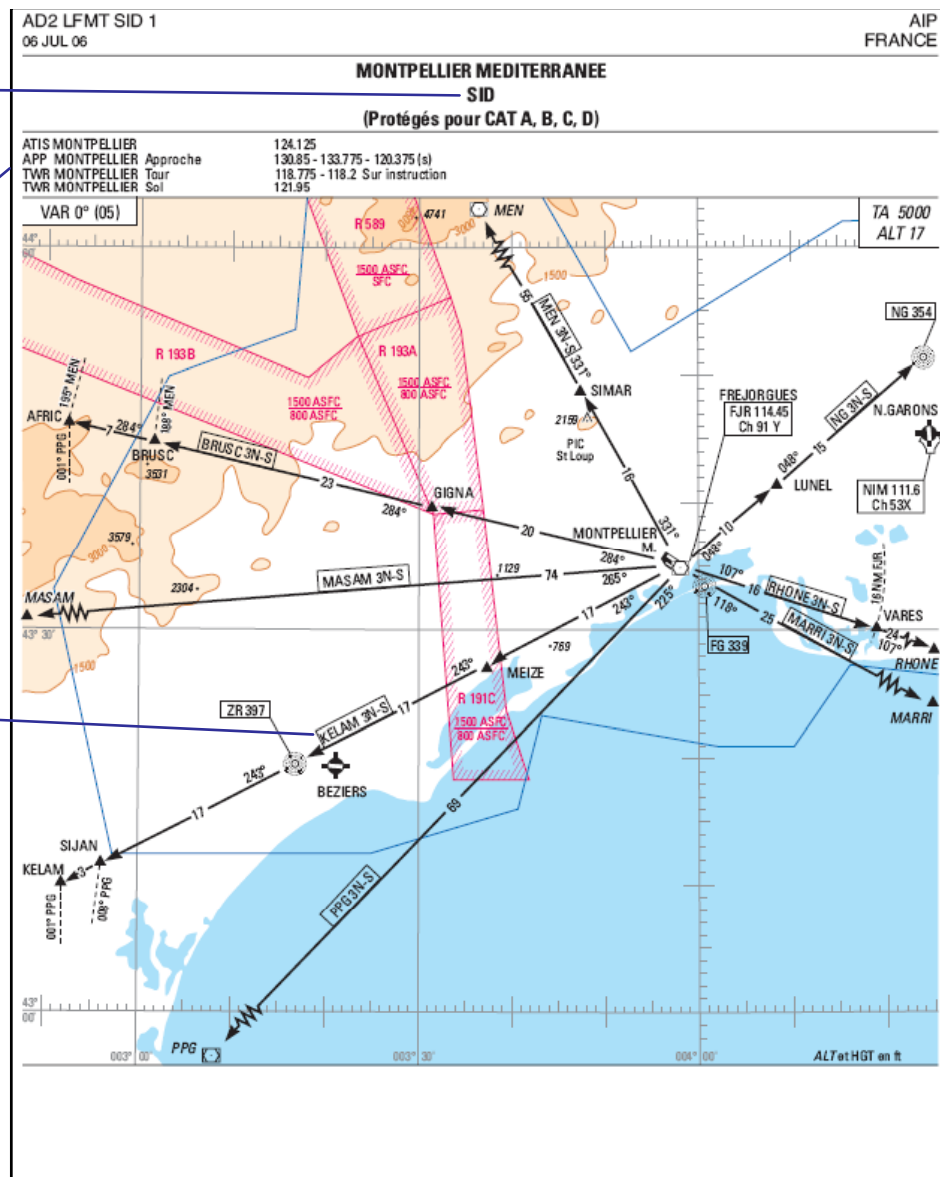
Ne pas utiliser pour effectuer un vol réel
Site SIA - www.sia.aviation-civile.gouv.fr : spécimens reproduits avec l'autorisation du SIA

Catégorie de la carte

Fréquences radio

Identification de
la procédure

Altitude de transition
Altitude du terrain



Ne pas utiliser pour effectuer un vol réel
Site SIA - www.sia.aviation-civile.gouv.fr : spécimens reproduits avec l'autorisation du SIA

Catégorie de la carte

Fréquences radio

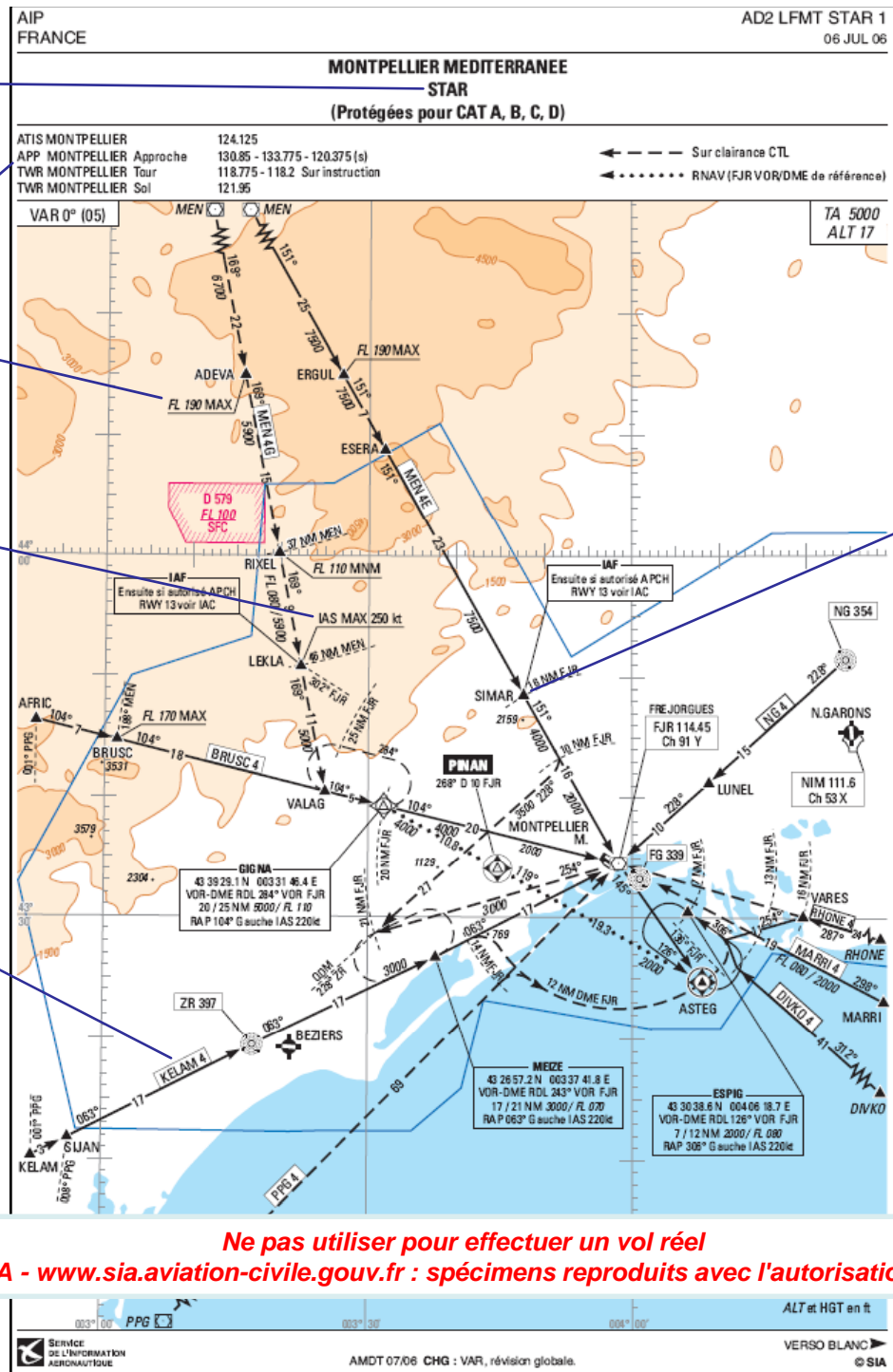
Restriction d'altitude

Restriction de vitesse

Identification de la procédure

Altitude de transition
Altitude du terrain

Point de début de procédure



Ne pas utiliser pour effectuer un vol réel

Site SIA - www.sia.aviation-civile.gouv.fr : spécimens reproduits avec l'autorisation du SIA